

Bioabfall

- Bio waste · Bioaffald
- Biyo Atık · биоотходы
- النفايات البيولوجية

Organische Abfälle aus Küche und Garten



Papier

- Paper · Papir
- Kağıt · бумага
- ورق

Papier, Pappe und Kartonagen



Verpackungen

- Packaging · Emballager
- Ambalajlar · упаковка
- العبوات

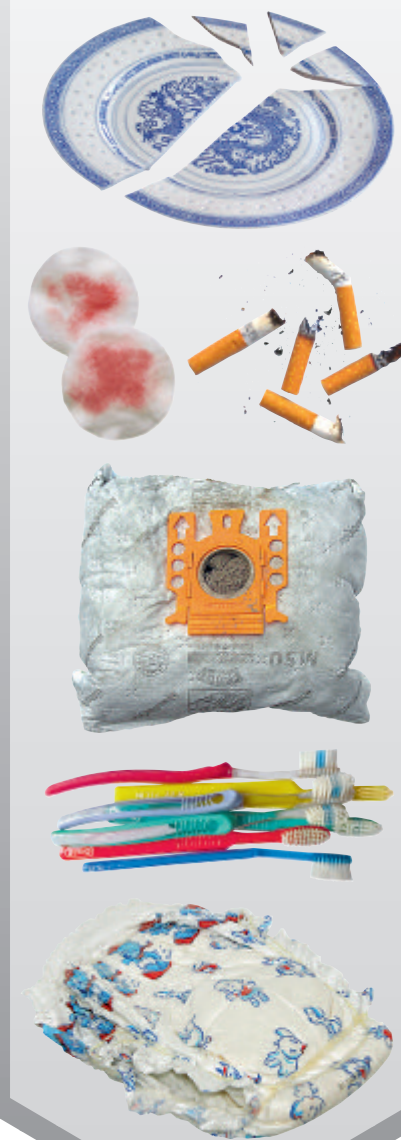
Verpackungen aus Kunststoff, Metall und Verbundmaterialien



Restabfall

- Non-recyclable waste
- Restaffald · Kalan Atıklar
- бытовые отходы
- النفايات الغذائية المتبقية

Abfälle, die sich nicht verwerten oder recyceln lassen



Glas

- Glass · Glas
- Cam · стекло
- الزجاج

Glasflaschen und Konservengläser nach Weiß- und Buntglas trennen!



Alles andere

- Everything else
- alt andet · Diğer Hepsi
- прочие отходы · ما تبقى

Schadstoffe

wie z. B. Farben, Lacke oder Spraydosen, Energiesparlampen, Batterien beim Schadstoffmobil oder auf den ASF-Recyclinghöfen abgeben.

Spermüll, Elektrogeräte

bitte auf den ASF-Recyclinghöfen abgeben oder von der ASF abholen lassen.

Alttextilien

gehören in den ASF-Alttextilcontainer oder können auf den ASF-Recyclinghöfen abgegeben werden.

Trennen Sie mit!

Alle Infos zur Abfallvermeidung und -trennung finden Sie unter www.asf-online.de

Oder rufen Sie uns an:

☎ (04621) 85 72 22